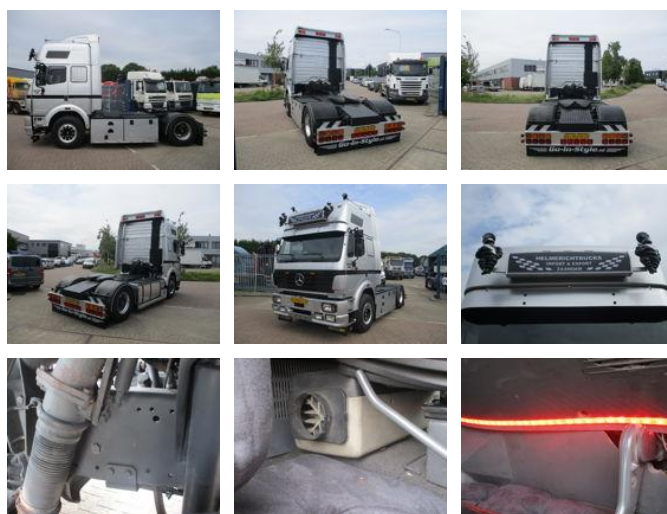


# Helmerich Trucks

## Mercedes-Benz SK 1850 V8 1850 SK EURO CAB POWERLINER SHOWTRUCK FULLAIR HOLLAND TRUCK GOODCONDITION

### Algemene kenmerken

Merk	Mercedes-Benz
Model	SK 1850 V8
Subcategorie	Standaard trekker
Kentekenplaat	BDGT10
Tellerstand	1.205.031km
Bouwjaar	1995
Datum eerste registratie	15-09-1995
Kleur	grey
Conditie	Gebruikt
Algemene staat	Goed
Brandstof	Diesel
Emissieklasse	Euro 1



### Eigenschappen

Ledig gewicht	7.810kg
Max. gewicht	18.000kg
Lengte	610cm
Breedte	255cm
Cabine	full

Serienummer

WDB6555921K113675

---

Cilinder inhoud

14.618cc

# Mercedes-Benz SK 1850 V8 1850 SK EURO CAB POWERLINER SHOWTRUCK FULLAIR HOLLAND TRUCK GOODCONDITION

## Technische specificaties

Aantal assen	2
Asconfiguratie	4x2
Transmissie	Halfautomaat
Vermogen	500hp

## Omschrijving

WDB6555921K113675 MERCEDES 1850 SK POWERLINER EURO CAB 1.205.031 KM DAKSPOILER SIDEFENDERS EPS  
HANDGESCHAKELD LUCHTGEVEERD WB=380 CM 600 LITERTANK OPBERGKISTEN LAMPENBEUGELS SPECIAAL  
INTERIEUR ENZ ENZ ENZ NEDERLANDSE TRUCK NETTE STAAT ZIE FOTO,S WWW.HELMERICHTRUCKS.NL

## Accessoires

- ABS
- Aluminium brandstoftank
- Cruise control
- Dakspoiler
- Elektrisch bedienbare ramen
- Gereedschapskist
- Luchthoorn
- Luchtvering
- Slaapcabine
- Standkachel
- Verstralers
- Zonneklep
- BTW voertuig
- Elektrisch verstelbare buitenspiegels
- Spoilers
- Airco