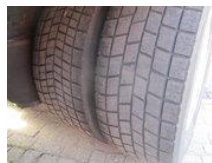


Scania R420 R 420 EURO 3 OPTI-CRUISE 3 PEDALS 6X2 HOLLAND TRUCK

Allgemeine Merkmale

Marke	Scania
Model	R420
Unterkategorie	Pritschenwagen
Nummernschild	BR-VZ-21
Kilometerstand	1.782.839km
Baujahr	2006
Datum der Erstzulassung	07-04-2006
Farbe	Rot
Zustand	Gebraucht
Allgemeinzustand	Gut
Kraftstoff	Diesel
Emissionsklasse	Euro 3



Eigenschaften

Leergewicht	10.900kg
Tragfähigkeit	15.600kg
GVW	26.500kg
Länge	1.000cm
Breite	255cm
Kabine	Schlafkabine

Seriennummer

XLER6X20005141492

Zylinderinhalt

11.705cc

Scania R420 R 420 EURO 3 OPTI-CRUISE 3 PEDALS 6X2 HOLLAND TRUCK

Technische Spezifikationen

Anzahl der Achsen	3
Achsenkonfiguration	6x2
Übertragung	Vollautomatik
Motorleistung	420hp

Zubehör

- Automat
- Electric windows
- Disc brakes
- Rundumleuchte
- Antiblockiersystem
- Aluminium-Kraftstofftank
- Zentralverriegelung
- Elektrische Fensterheber
- Werkzeugkasten
- Kühlschrank
- Luftfederung
- Radio/CD-Spieler
- Schlafkabine
- Geschwindigkeitsbegrenzer
- Standheizung
- Zugmaul
- Bremskraftverstärker
- Fernlicht
- Sonnenschutzklappe
-
- Elektrisch verstellbare Außenspiegel
-